

La MÉCANIQUE DU FLUIDE

FFFFF...

*Fables Funky & Farfelues &
familiales & fantastiques & foutraques & fichrement fun*

*Diptyque marionnettique participatif
sur la thématique de la Confiance*

En famille à partir de 6 ans

Scolaires à partir de 8 ans

FFFFF...

histoires courtes marionnettiques
funky et... participatives

conception, interprétation et mise scène collective

David Lacomblez
Amélie Roman
Céline Romand

construction des marionnettes, regard extérieur

Cédric Vernet

Administration

Aurélie Mérel (Filage)

co-production

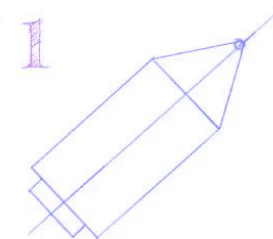
Recherche de partenaires en cours

soutiens / résidences

Le Grand Bleu Scène Conventionnée d'Intérêt National Arts Enfance
Jeunesse Lille / Salle Allende Mons-en-Baroeul / Area Aire-sur-la-Lys

Recherche de partenaires en cours

1



Calendrier

saïson 2023-2024

sept. plaines d'été avec la version beta de l'A(gneau)stronaute
nov. plaines d'automne avec la version beta de l'A(gneau)stronaute

déc. écriture / construction

janv. résidence de création

avr. résidence de création au Grand Bleu | Lille

juin résidence de création à l'Area | Aire-sur-la-Lys

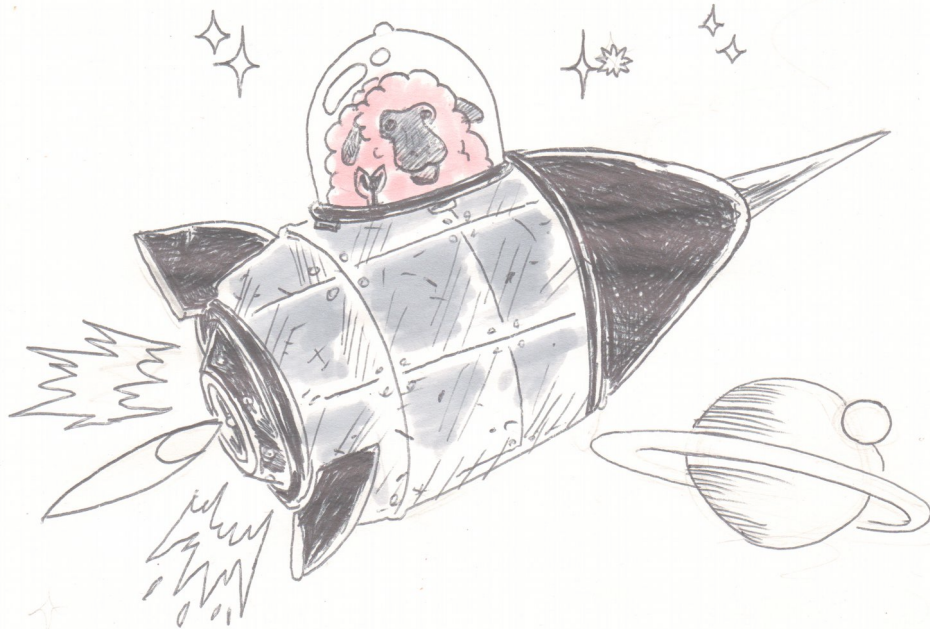
finalisation de création au Théâtre de l'Aventure | Hem

A partir de l'été 2024

représentations à **Gravelines** (59), **Liévin** (62)

“Pour avancer et s'accomplir dans la vie, on a besoin de croire, d'être compris, de sentir que quelqu'un a confiance en nous.”

(Reine Malouin / Profonds destins)



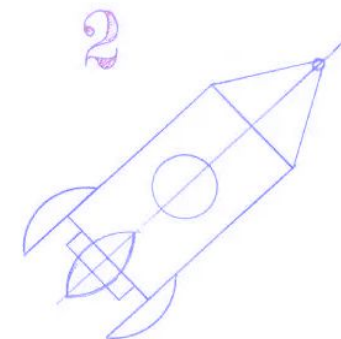
[Le Concept]

Deux **formats ultra-légers**, tant sur le fond que sur la forme, **autonomes techniquement**, qui peuvent se jouer **ensemble ou séparément, dans n'importe quel espace**, même extérieur (pas en février, s'il-vous-plaît... Ou alors dans l'hémisphère sud !). Un rapport au public très direct, **proche du théâtre de rue** et les invitant à **participer**. A chaque histoire sa forme d'interaction : dessiner sur des ardoises les accessoires de l'A(gneau)stronaute, faire la bande-son en direct ! Un seul décor, Deux histoires, drôles et courtes, pour deux questionnements :

L'a(gneau)stronaute interroge **notre besoin (ou non) de la confiance des autres pour accomplir nos projets.**

L'Affaire Steve Mc Fouine fouille la question de **la confiance en soi**, élément essentiel de l'épanouissement.

[Note d'intention]



C'était une de ces lubies du confinement... Ce moment où l'on avait envie d'autre chose, remettre de l'ordre dans nos priorités, participer à un monde meilleur, s'engager dans l'associatif humanitaire, changer de région, ou de conjoint.e, prendre plus de temps pour les enfants, ou pour en faire, produire des courgettes dans le jardin, travailler autrement... Tiens, travailler autrement, en voilà une idée !

C'était aussi ce moment, particulièrement dans le spectacle vivant et les métiers non essentiels, où l'incertitude s'installait durablement. Quel avenir pour les spectacles ? Pour les compagnies ? Pour les projets de territoire ? Pour la fréquentation des théâtre ? Pour les technicien.nes et artistes ?

Autant dire que la confiance devenait un concept... fluctuant. Et si c'était ça la question qui se posait à nous. C'est quoi, la confiance ? En quoi nous sert-elle ? Nous dessert-elle ? Et si on confrontait ces questionnements à cette envie de travailler d'une autre façon ?

Des formes légères, collectives, qui s'inventent par étapes, se cherchent au gré des rencontres avec les publics, font passer pour une fois le plaisir du plateau avant les tableaux Excel de la production et remettent celui des spectateur.rices au centre des enjeux. Des formats courts pensés pour jouer partout, dans et hors les murs, dans l'espace public, des rôles interchangeables pour plus de disponibilité, la possibilité de venir jouer une petite forme ou deux selon les événements, les budgets, les envies !

[Conditions techniques]

plateau

plateau	intérieur ou extérieur
montage	1 heure
démontage	1/2 heure
ouverture min.	3m
profondeur min.	2m50
hauteur min.	2m50
durée	30 minutes par petite forme
jauge	60 personnes max
âge	Tout-Public 6 ans / Scolaires 8 ans
lumière	en autonomie
sonorisation	en autonomie
régie	au plateau
électricité	2 prises 16A en direct

En tournée

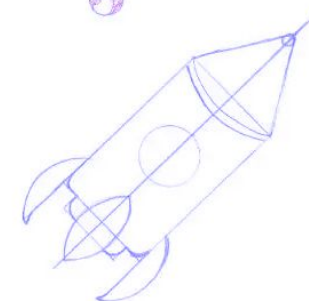
2 artistes

Transport dans utilitaire 6m³

Prévoir une personne pour l'accueil technique

Prévoir loge avec accès à un point d'eau, catering léger, petites bouteilles d'eau (ou gourdes)

3



[Conditions financières]

1 petite forme au choix

1 représentation	800€ TTC
2 représentations sur une même journée	1300€ TTC
3 représentations sur une même journée	1600€ TTC

Les 2 Petites formes

1 représentation	1000€ TTC
2 représentations sur une même journée	1600€ TTC

atelier

fabrication de marionnette parent/enfant *	300€ TTC
---	-----------------

* atelier 1h jusque 20 participant.es

Tarifs saison 23/24 | Hors frais annexes et droits d'auteur
Tarifs dégressifs pour des séries au delà de 4 représentations

Devis sur demande

[Résumé(s)]

Michelle et Michel parcourent les routes pour conter au public de France, de Navarre et de tout endroit où l'on voudra bien écouter leurs élucubrations : 2 histoires animalières, musicales, avec beaucoup de... n'importe quoi. Dans le but d'aborder ensemble la question de la confiance.

L'A(gneau)stronaute

Pascal est un agneau rêveur... Des envies plein la tête de découvrir les étoiles, d'explorer le ciel... de devenir Astronaute ! C'en est trop pour le monde des moutons ! Pour ramener Pascal à la raison, à son destin présumé de futur bélier, on l'envoie voir des spécialistes...

Un univers funk, farfelu et foutraque, où Pascal doit s'accrocher à son rêve malgré les injonctions qui lui sont faites.

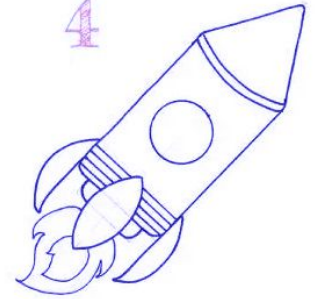
L'Affaire Steve Mc Fouine

Un détective privé est sollicité par Steve, la fouine à tout faire d'un club de jazz des bas-fonds de Chicago, pour prouver son innocence. Il risque gros : la chanteuse vedette a disparu, et le patron du club – et accessoirement de la pègre locale – n'est pas commode...

La seule issue pour Steve Mc Fouine ?
Peut-être vaincre sa timidité malade et de devenir le chanteur qu'il a toujours rêvé d'être en secret ?

Un univers de film noir teinté d'absurde et de musique Jazz.

4



[Notes de mise en scène]

Spectacle Participatif !

Dans un rapport très direct et accessible, les comédien.nes prennent le temps d'accueillir le public, et lui proposent de se préparer collectivement à nourrir la représentation à venir. Chaque représentation est donc totalement différente des autres !

Pour *l'A(gneau)stronaute*, elles/ils proposent au public de participer à la représentation en **dessinant sur des ardoises les éléments de décor ou personnages qui feront avancer l'histoire.**

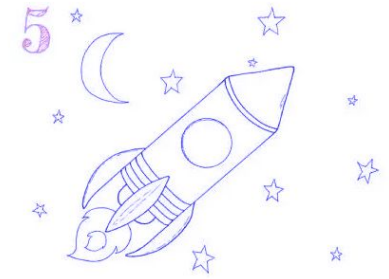
Pour *l'Affaire Steve Mc Fouine*, le public est invité à faire, en direct, **à la voix ou avec des instruments/ustensiles divers, la bande-son du spectacle.** Une sirène de police au loin, une porte qui grince, une respiration inquiétante...

Le public sera partie prenante des deux récits !

Scénographie

Dans le travail de la compagnie, le décor constitue un outil déterminant, toujours au service du récit. Comme lors des précédentes créations, l'envie est de travailler avec un objet scénographique qui est à la fois simple, modulable, évolutif, mécanique.

Dans *l'A(gneau)stronaute*, le décor répond plus que jamais à cette conception, avec cette particularité qu'**il change à chaque représentation, au gré de l'inspiration des spectateur.rices !**



Musique

L'ambiance musicale a une place fondamentale dans les créations de la Mécanique du Fluide. C'est un personnage à part entière, un média essentiel pour stimuler l'imaginaire du spectateur. Lui donner à voir ce qui n'est pas montré au plateau.

Dans *l'A(gneau)stronaute*, c'est le **funk** qui est à l'honneur, et les musiques notamment de James Brown, Isaac Hayes ou Patrice Rushen viennent porter le récit, surlignant le rythme et l'adresse au public détendus et une histoire joyeuse et alambiquée.

Dans *L'Affaire Steve Mc Fouine*, le **jazz** prend la part belle, avec des incursions dans le film noir amenées par Miles Davis, ou une ambiance électrique de Club portée par Duke Ellington ou Lionel Hampton. Une musique résolument libre pour un récit qui l'est tout autant : et **une ambiance sonore différente à chaque représentation, puisqu'elle est portée par le public.**



[L'équipe]

David Lacomblez / texte, mise en scène, interprétation



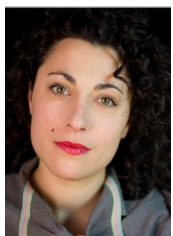
Assistant à la mise en scène et/ou comédien pour Jean-Marc Chotteau, Vincent Goethals, Christophe Moyer, Denis Bonnetier, Jean-Maurice Boudeulle, ou encore Bruno Tuchszer. Il approche le spectacle à travers différents aspects : mise en scène, jeu, scénographie, marionnettes... Il crée en 2014 la Mécanique du Fluide dont il signe les textes, les mises en scènes et les scénographies.

Amélie Roman / texte, mise en scène, interprétation



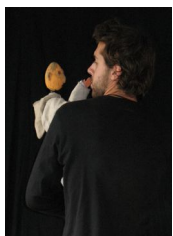
Comédienne formée dès le plus jeune âge au théâtre de l'Aventure à Hem, elle se forme tour à tour au masque, au clown et intègre l'équipe de la compagnie Tourneboulé depuis plus de 10 ans. Co-fondatrice de la Cie l'étourdie, elle profite de son expérience pour accompagner aujourd'hui des projets en tant que regard extérieur.

Céline Romand / texte, mise en scène, interprétation



Comédienne formée aux cours de la Comédie de Saint-Étienne puis Studio de formation théâtrale à Paris, à la Méthode Lecoq, elle début avec La Fabrique des arts d'à côté, puis la Cie Kelemenis au théâtre des Bernardines à Marseille, et aujourd'hui avec la Cie Marizibill, les Anges au Plafond et la Mécanique du Fluide.

Cédric Vernet / construction, regard extérieur



Élève de J.-F. Quéniart, H. Botte et C. Moyer, il axe son travail sur un théâtre du corps et du mouvement, puis découvre la marionnette et travaille depuis à la construction et à la manipulation (sur table, théâtre d'objet,...), notamment pour l'Aventure, les Cies Mano Labo, Zapoï, Cendres la rouge, Agathe dans le vent, Peuplum Cactus Cie...

[La Compagnie]

La MÉCANIQUE DU FLUIDE a été créée à Roubaix en 2014 en vue de sa première création *Huck Finn*, d'après *Les Aventures d'Huckleberry Finn* de *Mark Twain*, avec l'envie d'entremêler théâtre, arts de la marionnette et musique au service de spectacles accessibles et exigeants, orientés vers l'enfance, et interrogeant le rapport entre l'individu et le monde qui l'entoure. Avec *Vole !* en 2017, et *Doktorevitch* en 2019, *Sortir?* en 2022, la compagnie s'est développée, s'ouvrant à une diffusion nationale, imaginant de nombreuses formes d'actions artistiques inédites autour de ses spectacles, et explorant les différentes pistes de recherche proposées par les artistes qui s'intègrent au processus artistique au fil des projets.



[Contacts]

diffusion & technique

David Lacomblez | 06 83 37 90 35 | lamecaniquedufuide@yahoo.fr

administration

Aurélie Mérel (Filage) | 03 20 47 81 72 | adm.mecanique@gmail.com

La MÉCANIQUE DU FLUIDE
2023